

Weihnachtstäschchen

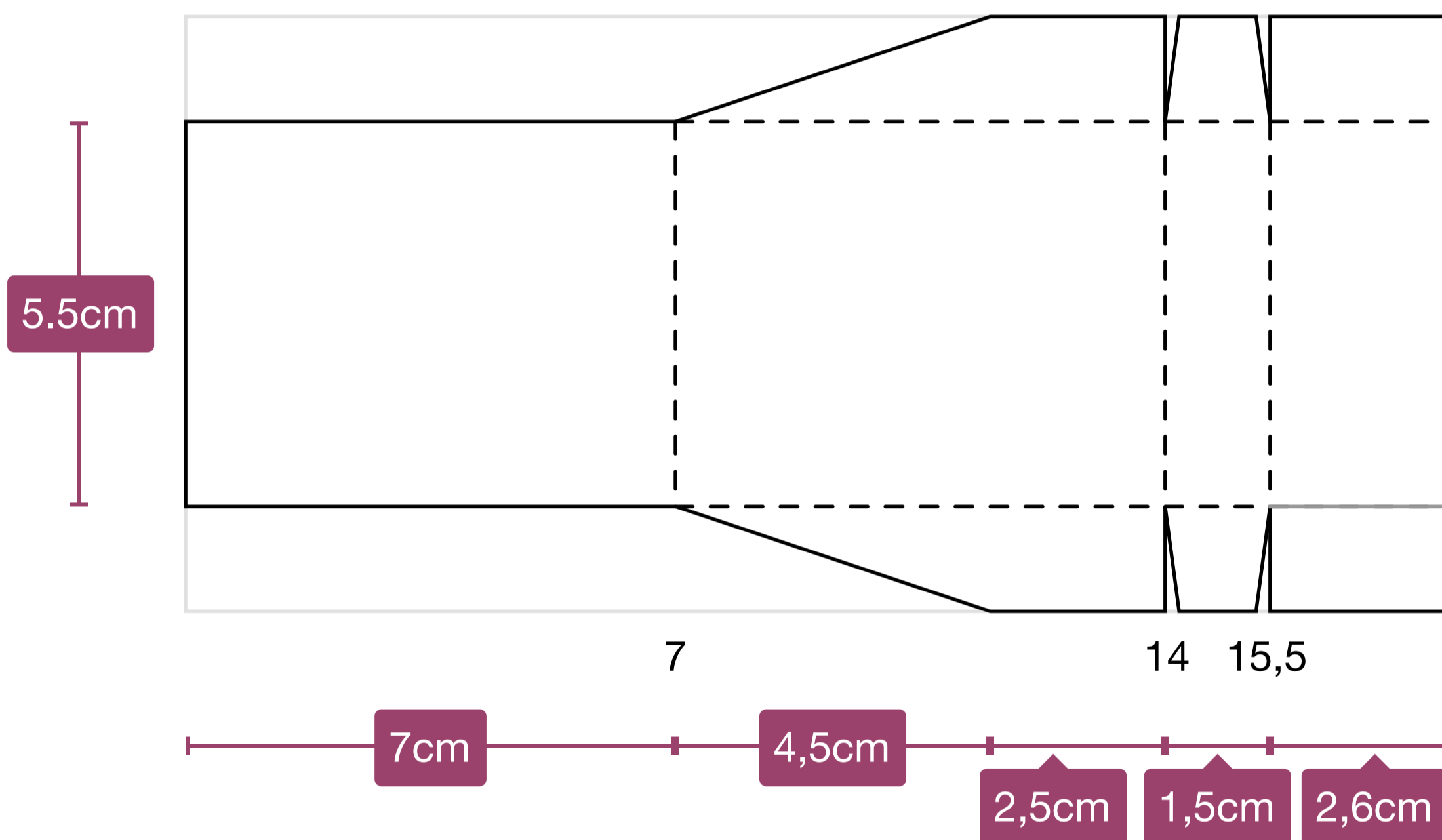
tintentüpfelchen.de

Legende:

— — — — — Schneiden

- - - - - Falzen

— — — — — Kleben



Farbkarton 8,5 x 18 cm

- kurze Seite beidseitig bei 1,5 cm falzen
- lange Seite falzen bei 7 / 14 / 15,5 cm

Designpapier 5 x 6,5 cm und 5 x 2 cm

